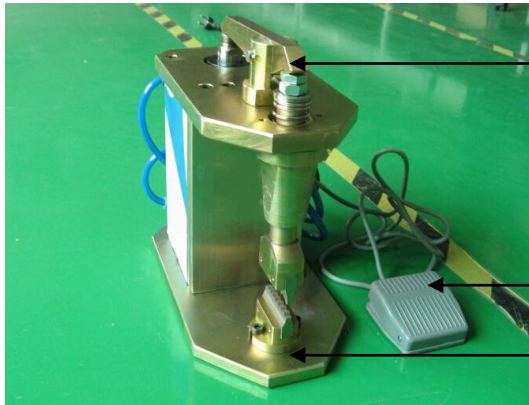


SUN-PCC-ZH10 气动压接机使用说明书

气动压接机可以压接多种连接器。气压动力，高效安全，操作简单，适用于各种光纤散件的压接，经多家客户使用检验，该设备性能卓越，质量稳定，获得客户的一致好评，是目前市场上畅销的品种之一。

1. 设备概述:

产品前面

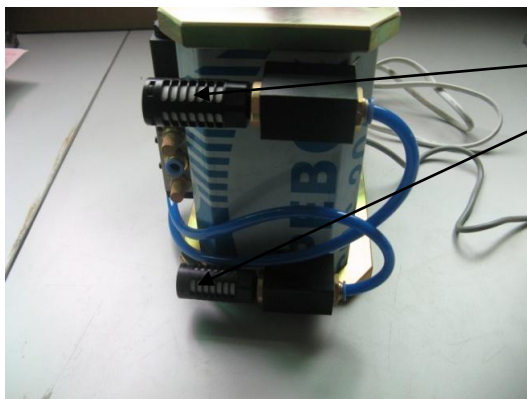


压力杆

脚踏开关

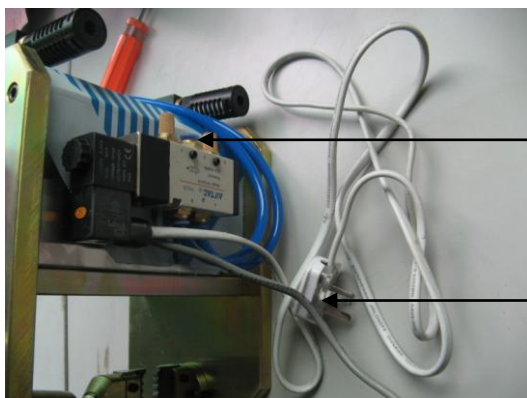
钳口

产品背面



排气口

产品侧面



进气口

电源插头

2. 安全提示:

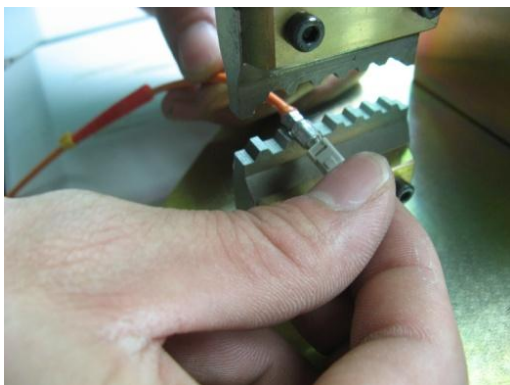
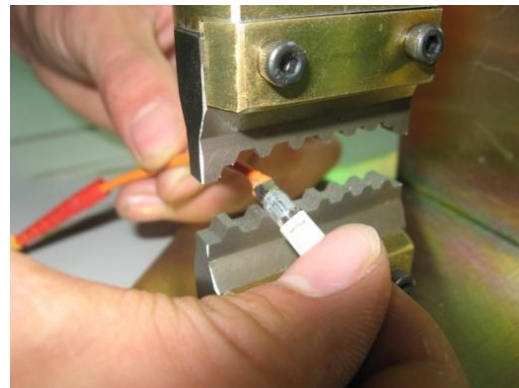
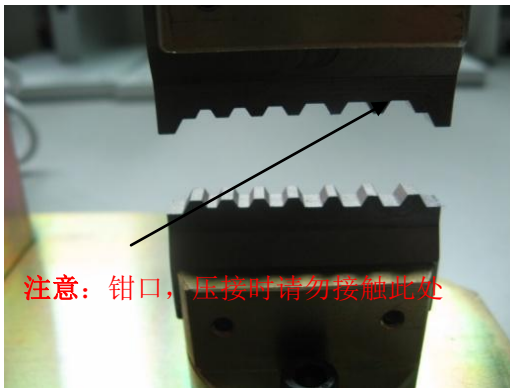
- 1、本设备严禁两个人操作。
- 2、压力杆在操作过程中会运动，不要把手和光缆放在上面。
- 3、设备在正式使用前，先通电，通气，空运行 10 次，以便熟悉设备。
- 4、本设备使用 220V 电压供电。气压控制在 0.6-0.9MPa。

3. 操作步骤:

- 1、通电，本设备采用 220V AC 电源，功率 5W。
- 2、通气：本设备采用压缩空气，压力为 0.6-0.9MPa. 管子直径：8mm。



3、选择与散件相对应的钳口尺寸。



4、如上图准备好时踩下脚踏开关。



脚踏开关

4. 技术参数:

- 气压: 0.6-0.9Mpa
- 电压: 220V
- 功率: 5W
- 体积: 15*22*30cm
- 重量: 15kg